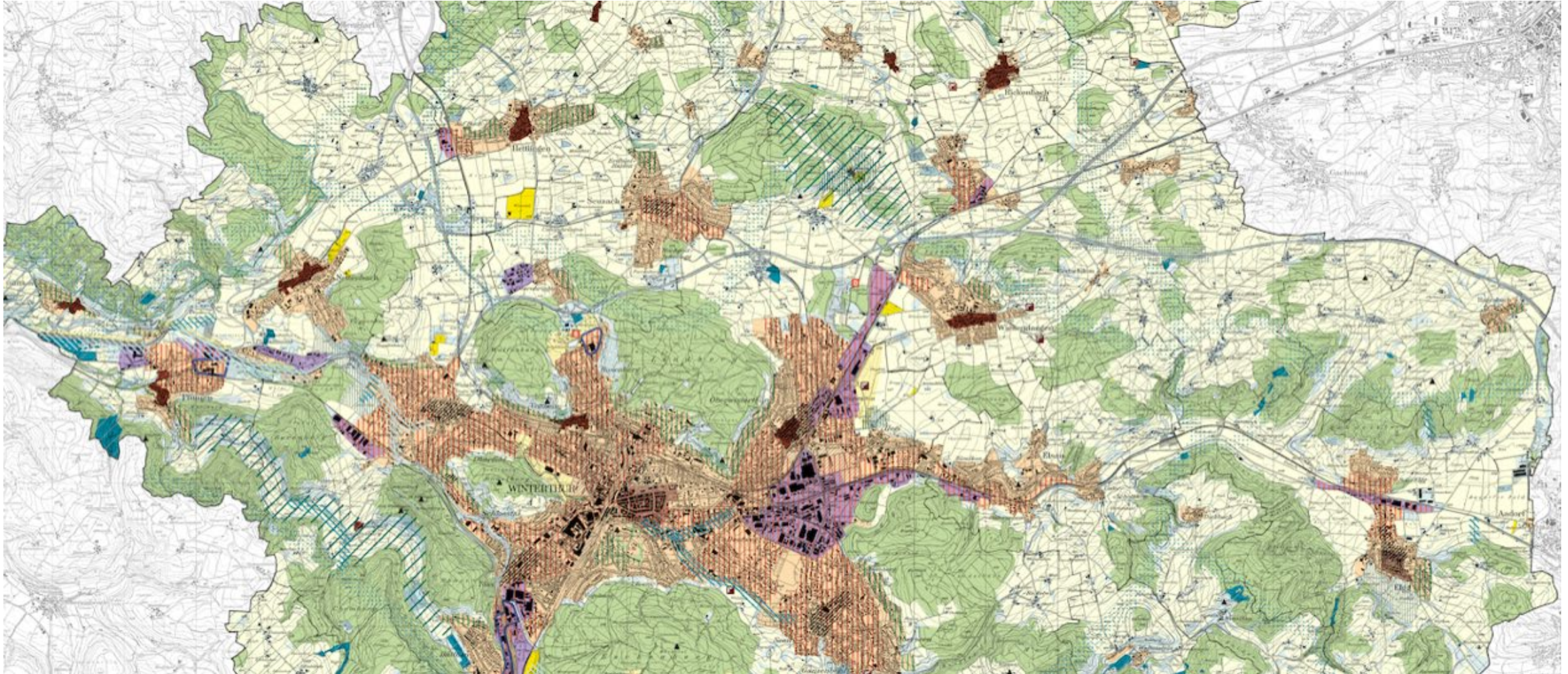


# Regionaler Richtplan Winterthur und Umgebung

## TEILREVISION 2022

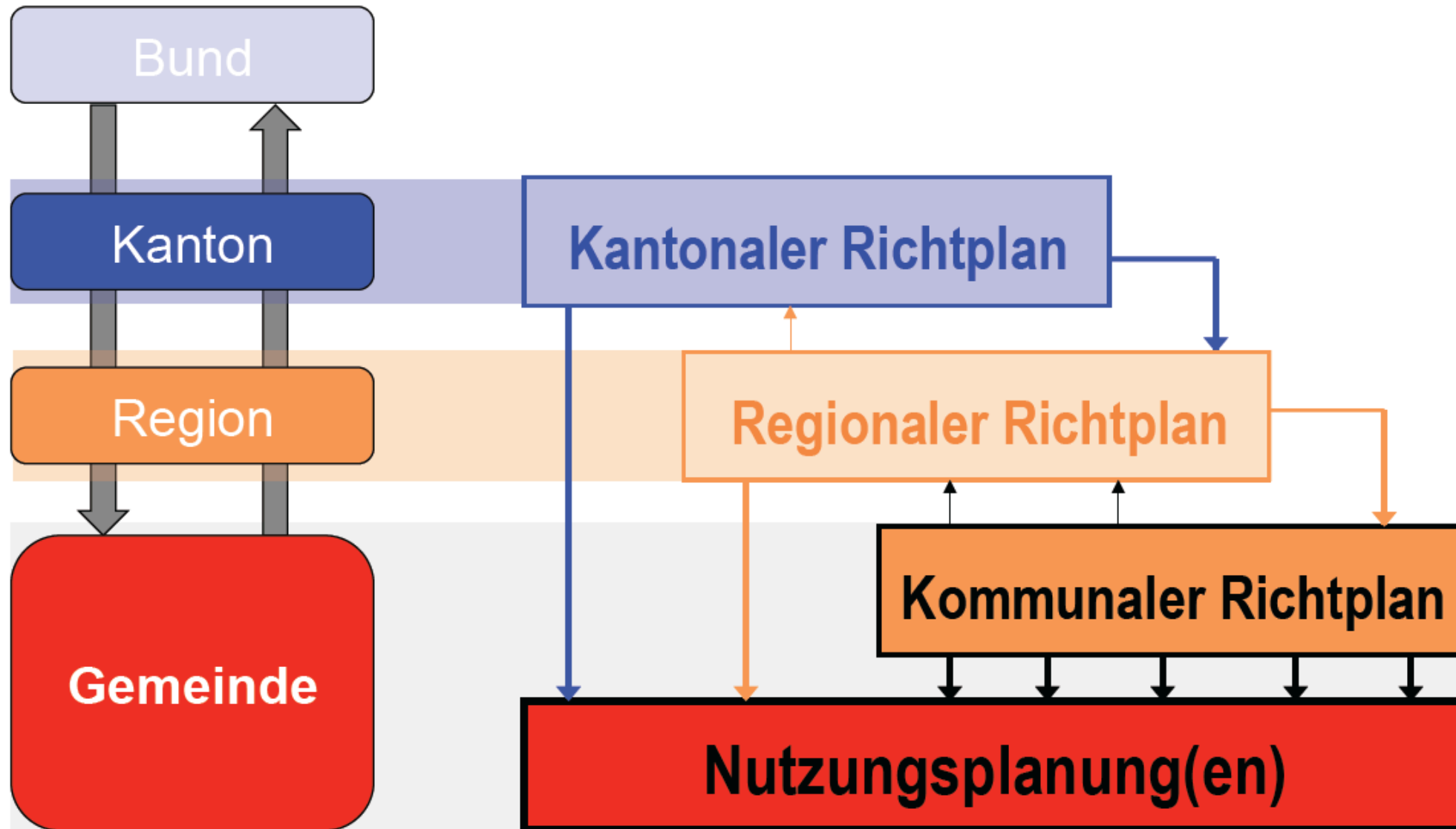
RWU

Regionalplanung Winterthur und Umgebung



Delegiertenversammlung vom 29. Juni 2022

# **EINLEITUNG**



- Richtplantext
- Richtplankarten 1:25'000
  - Siedlung und Landschaft
  - Verkehr
  - Ver-/Entsorgung, öffentliche Bauten und Anlagen
- Erläuterungsbericht

-> Vorlage DV 2022: Erläuterungsbericht

# EINFÜHRUNG RAUMPLANUNG

- Veranstaltung im Herbst 2022

-> Datum wird Mitte Juli 2022 kommuniziert

- Umsetzung konkreter Anträge aus den Teilrevisionen des kantonalen Richtplans
  - Anträge Gemeinden
  - Verbliebene Anträge Teilrevision 2019 und bekannte Anliegen Kanton
  - Veränderter Entwicklungsstand von Vorhaben
- 
- Keine grundlegende Überarbeitung des Richtplans
  - Mitbeteiligung DV vor der Vorprüfung ARE und öffentlicher Auflage

Fragen, Beratung und gegebenenfalls Anträge von Delegierten pro Unterkapitel

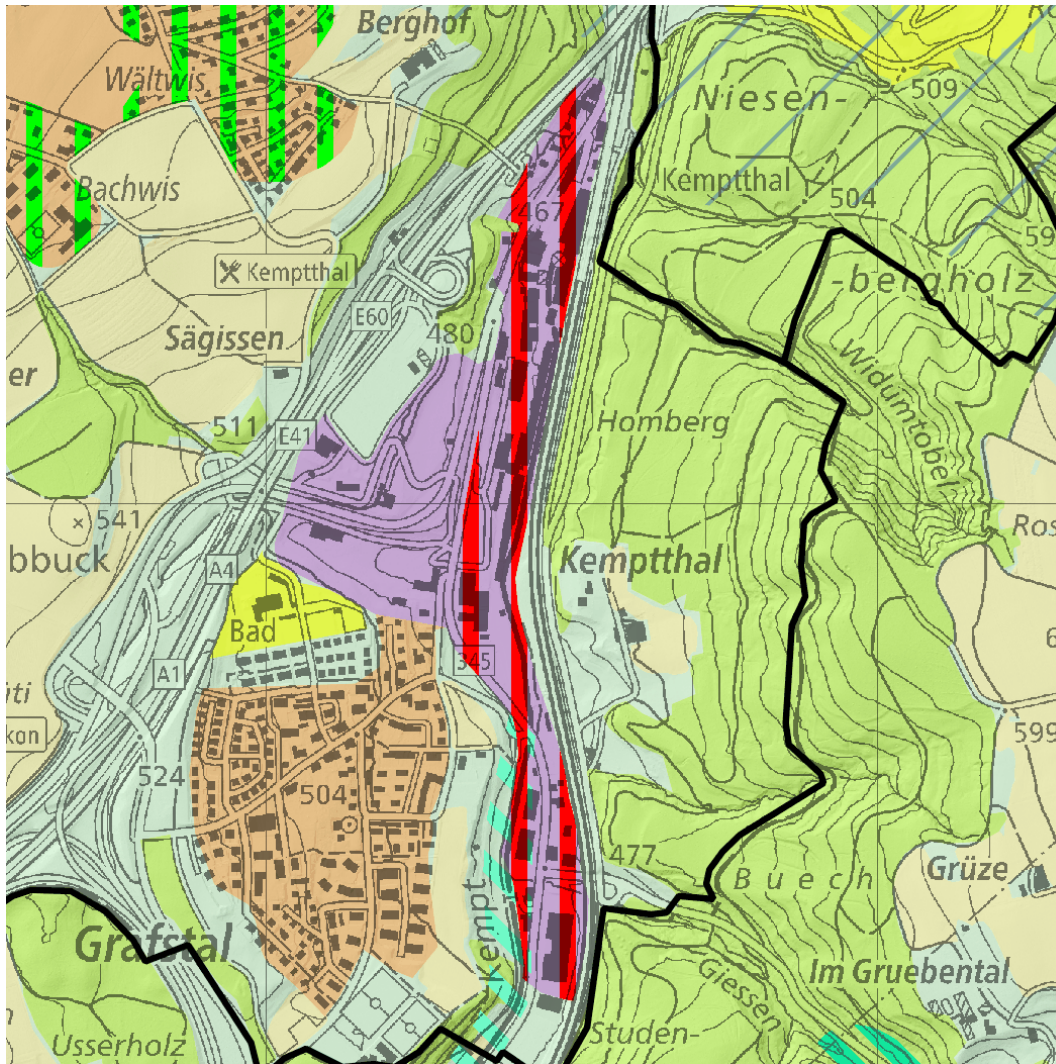
Ressortverantwortliche:

- Siedlung:  
Christa Meier / Peter Matzinger
- Landschaft:  
Ueli Müller / Urs Schäfer
- Infrastruktur:  
Stefan Fritschi / Katharina Weibel / Georg Brunner

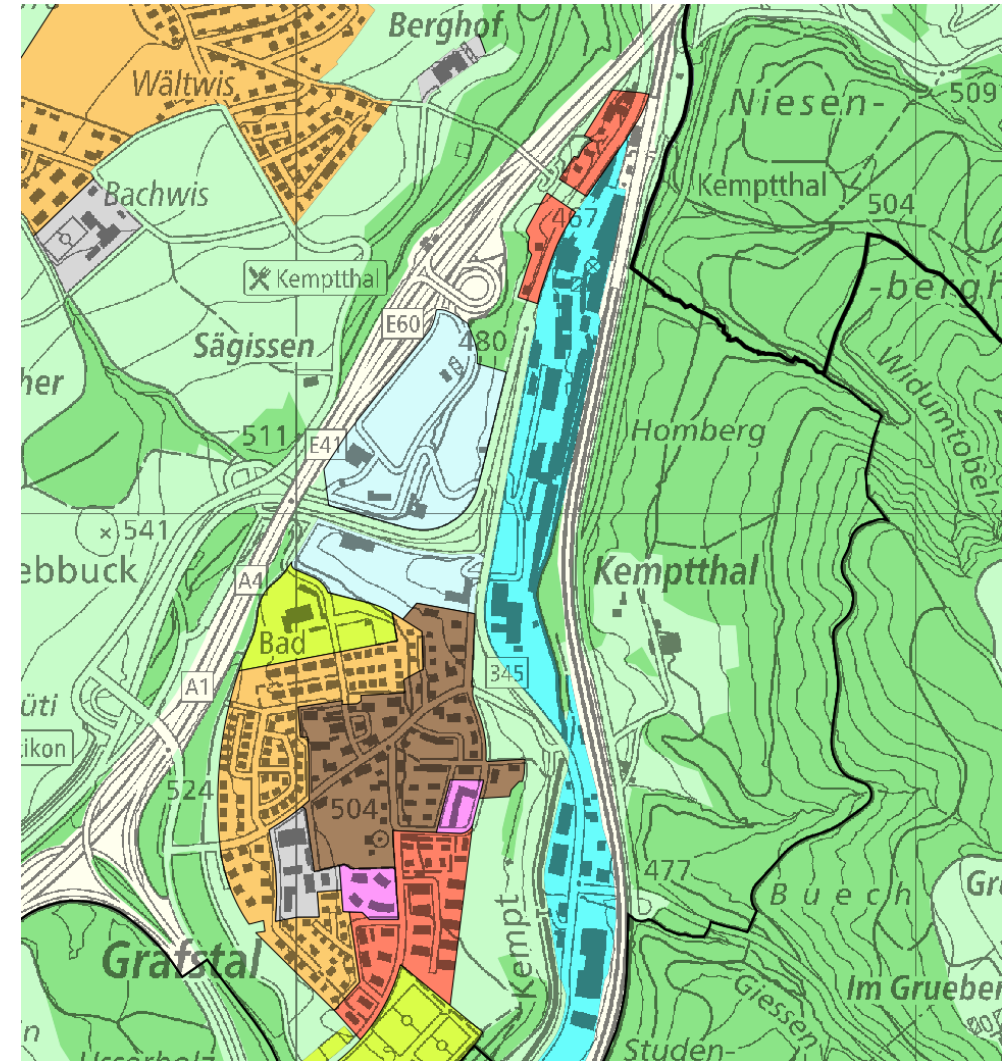
# GEGENSTAND DER RICHTPLANREVISION



## 2 – 2 BEHERBERGUNGSBETRIEB IN ARBEITSPLATZZONEN, LINDAU



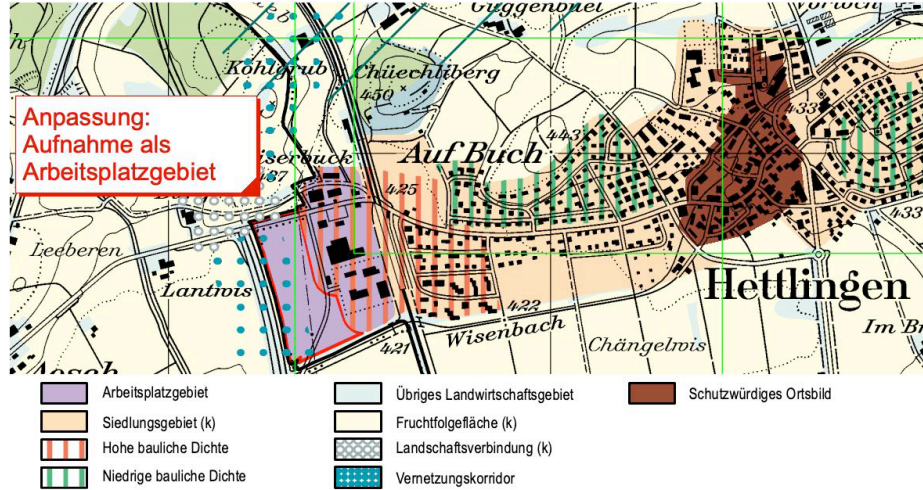
Regionaler Richtplan



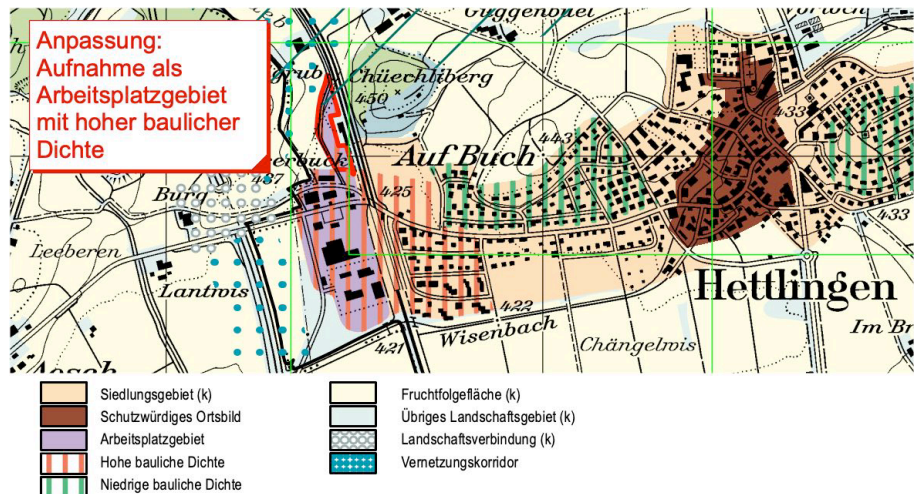
Zonenplan Lindau

# SIEDLUNG (Kapitel 2)

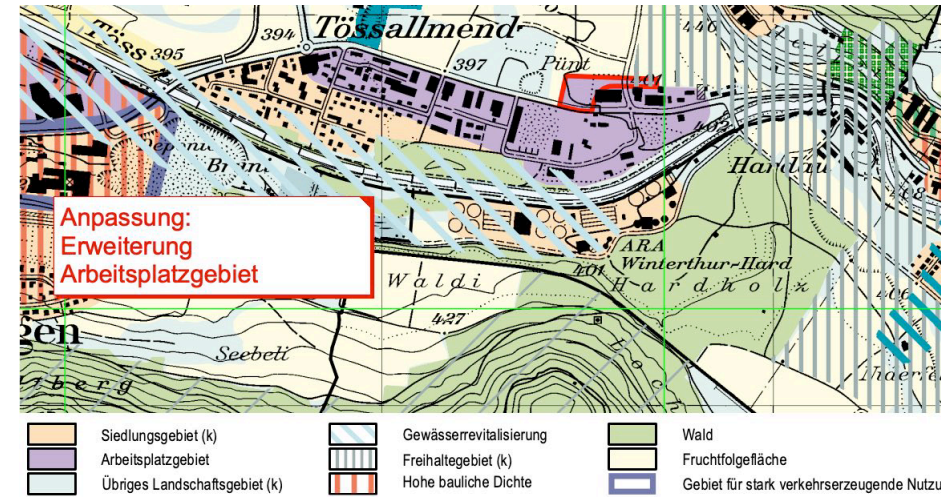
2 – 1 ERWEITERUNG ARBEITSPLATZGEBIET, HETTLINGEN



2 – 2 ERWEITERUNG ARBEITSPLATZGEBIET MIT HOHER BAULICHER DICHTEN, HETTLINGEN



2 – 3 ERWEITERUNG ARBEITSPLATZGEBIET «LARAG», WEIACHSTRASSE, NEFTENBACH



**Nicht berücksichtigte Anträge**

**Anträge 2 - 1 bis 2 – 3**

**Nicht berücksichtigte Anträge 2 – 1 bis 2 - 4**

## Strategie Vorstand

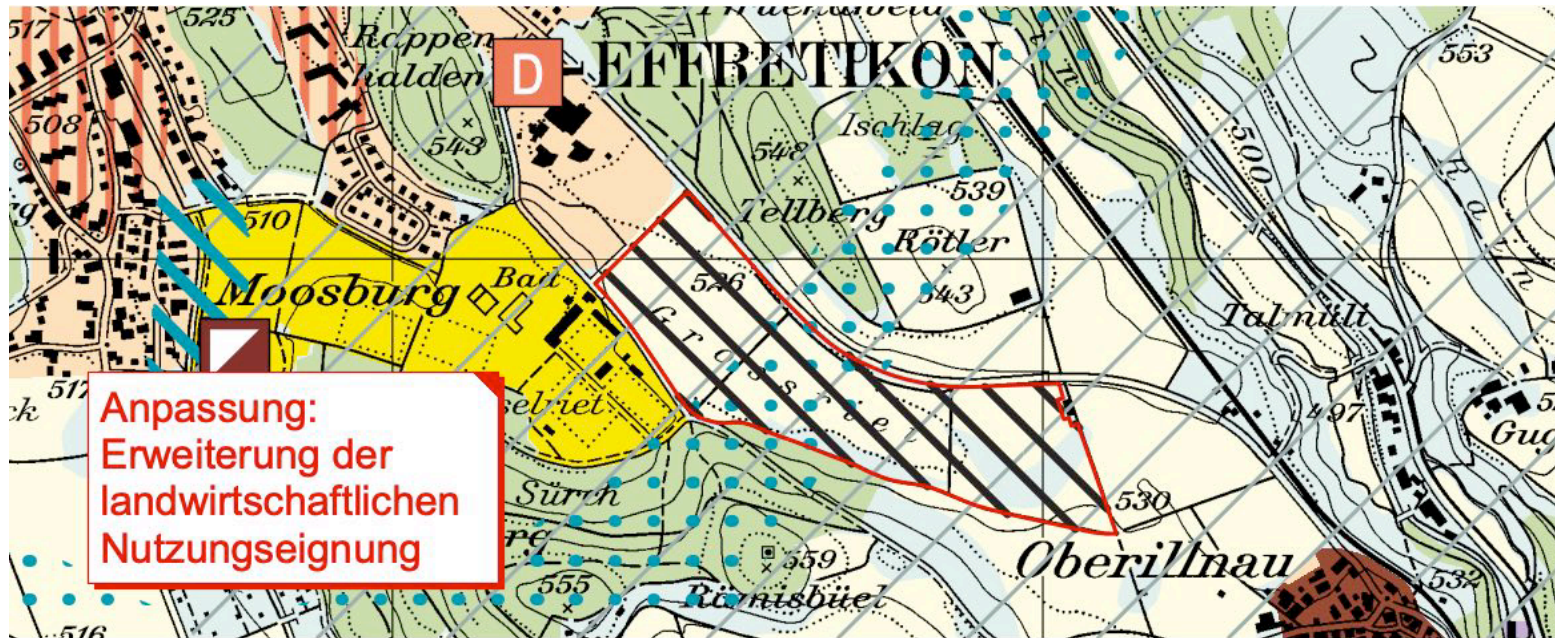
- Das Siedlungsgebiet "Arbeitsplatzgebiet" Wiesendangen ist raumplanerisch am richtigen Ort und sollte deshalb belassen werden, auch wenn in den nächsten Jahren eine Einzonung nicht erfolgen wird (strategische Reserve). Eine teilweise Verlagerung ist jedoch denkbar.
- Unterstützung von begründeten und planerisch aufbereiteten Vorlagen durch die regionale Arbeitsplatzbewirtschaftung (Beispiele Brütten und Effretikon, welche aber bereits über die Ausscheidung Siedlungsgebiet verfügen).

## Detailanforderungen Schaffung Arbeitsplazzonen (Ausscheidung Siedlungsgebiet ist Vorstufe dazu)

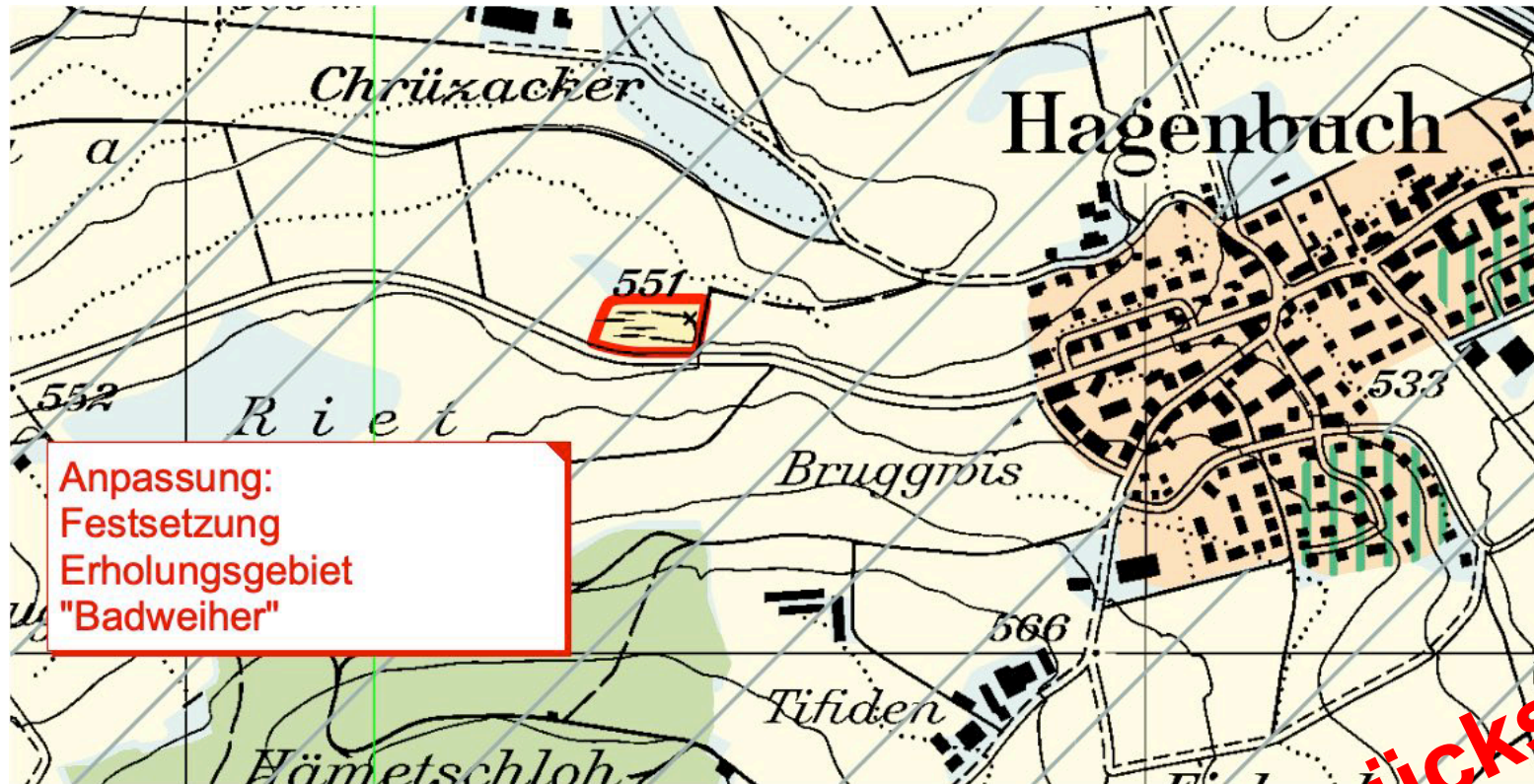
- Überblick über die Arbeitszonen der Region mit Angaben zu Flächen, Kapazitäten und Nutzungsvorgaben sowie zur aktuellen Nutzung
- Stehen anderweitige Reserven in der Region bzw. in den umliegenden Gemeinden zur Verfügung? (Es sollen keine Bauzonen auf Vorrat geschaffen werden.)
- Können die mit der Ein- bzw. Umzonung verfolgten Ziele erreicht werden?
- Ist die Verfügbarkeit der Fläche sichergestellt und sind die Grundeigentümer in die Planung eingebunden?

# LANDSCHAFT (Kapitel 3)

## 3 – 2 EINTRAG "ERWEITERUNG DER LANDWIRTSCHAFTLICHEN NUTZUNGSEIGNUNG" FÜR DEN STANDORT GROSSRIET, ILLNAU-EFFRETIKON



## 3 – 1 FESTSETZUNG ERHOLUNGSGEBIET „BADWEIHER“, HAGENBUCH



Anpassung:  
Festsetzung  
Erholungsgebiet  
"Badweiher"

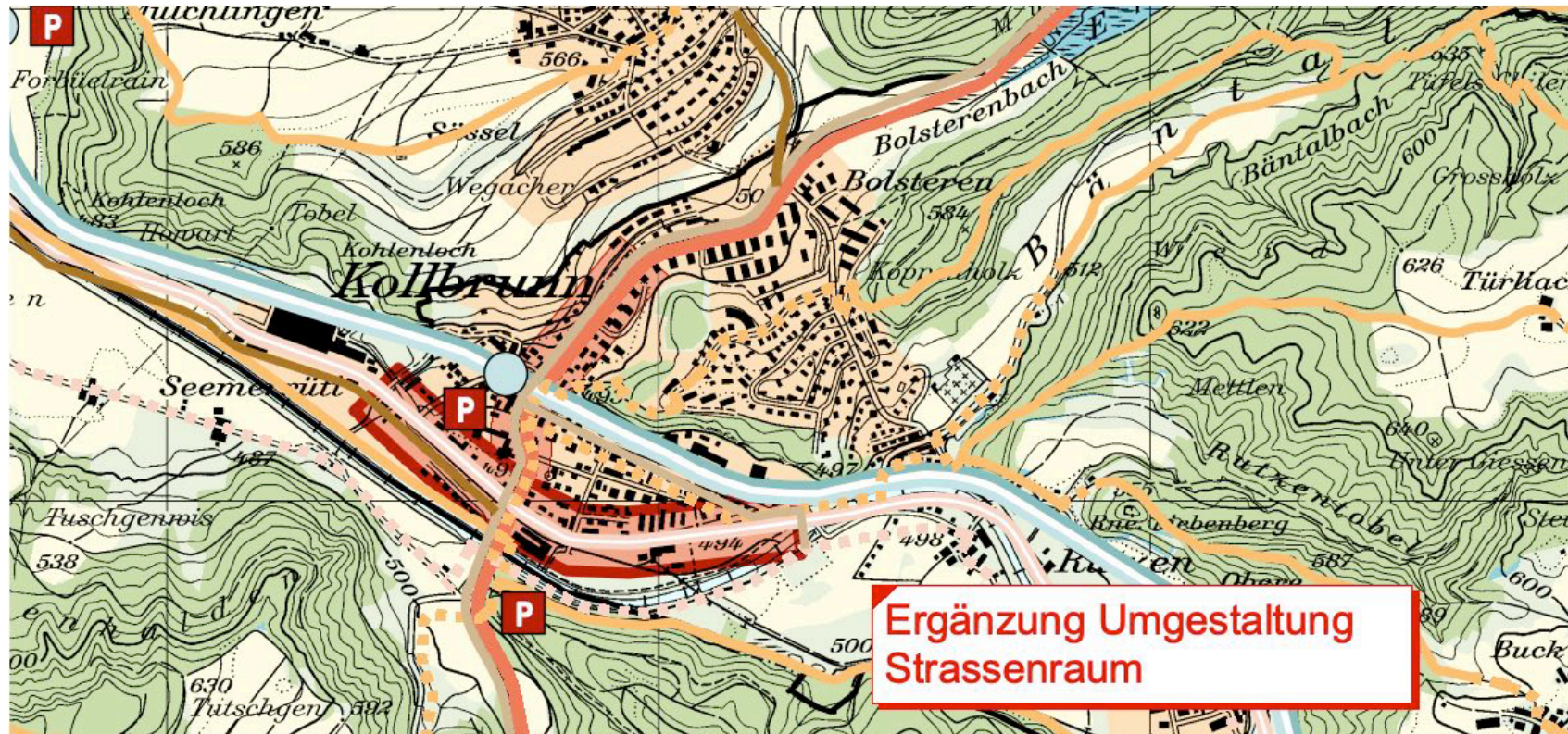
**Nicht berücksichtigte Anträge**

**Anträge 3 - 1 bis 3 – 3**










**Nicht berücksichtigte Antrag 3 – 1**



## 4 – 5 ERGÄNZUNG UMGESTALTUNG STRASSENRAUM, ORTSDURCHFART KOLLBRUNN, ZELL



**Ergänzung Umgestaltung  
Strassenraum**

- |  |   |   |
|--|---|---|
|  Umgestaltung Strassenraum    |  Radweg geplant                |  Hauptverkehrsstrasse bestehend (k)                      |
|  Verbindungsstrasse bestehend |  Fuss-/Wanderweg bestehend     |  Radroute von nationaler Bedeutung (k)                   |
|  Radweg bestehend             |  Fuss-/Wanderweg mit Hartbelag |  Ausbau Bahnlinie geplant (k) /<br>Station bestehend (k) |

## Strassenverkehr

Anträge 4 - 1 bis 4 – 5

Nicht berücksichtigte Anträge 4 – 1 bis 4 - 2

## Angebotsstandard und Haupterschliessungsrichtungen

Nr.	Gemeinde, Ortsteil	Angebotsstandard (Takt Bahn resp. Bus)	Haupterschliessung ab S-Bahnstation	Bemerkung
7	Elgg mit Ortsteil Dickbuch Hofstetten	60 Minuten (Bus)	Elgg	<del>Dickbuch (Erschliessungsrichtung Elsau oder Elgg)</del> Dickbuch-Wenzikon-Hofstetten-Elgg

## Parkieranlagen für den Freizeitverkehr

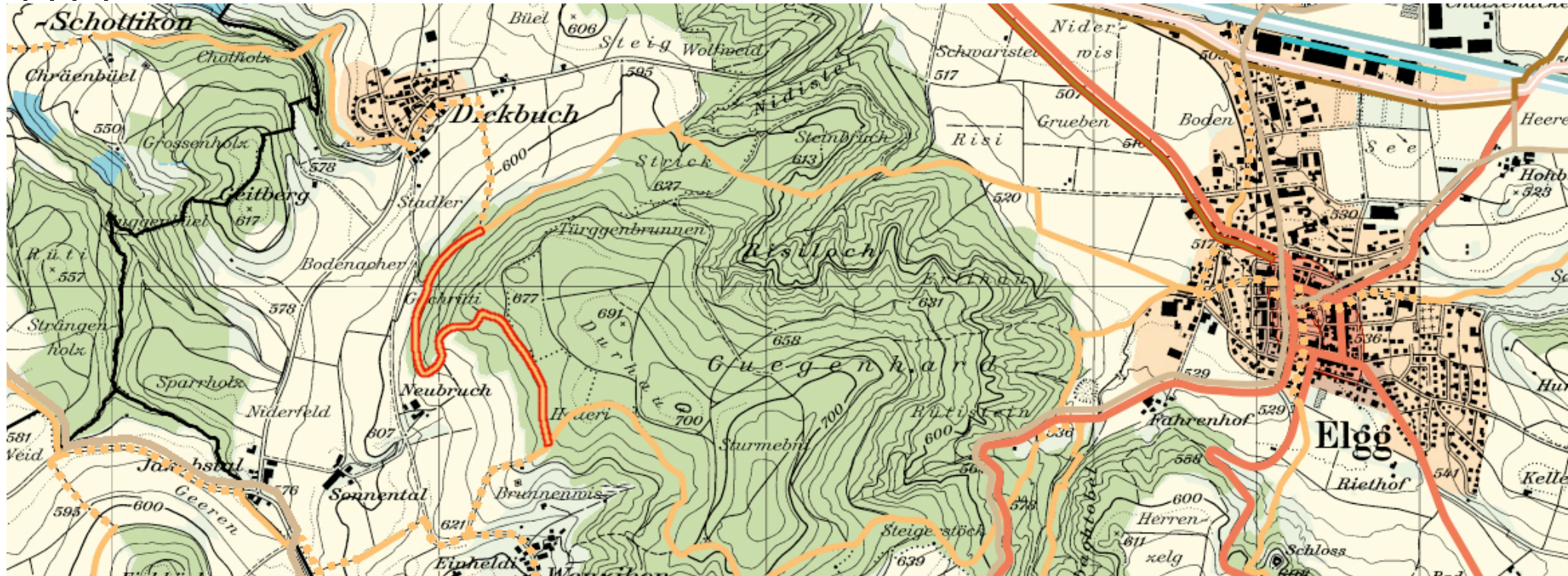
Nr.	Gemeinde, Standort	Bemerkung	Vorhaben/Ausbau	Realisierungshorizont
F7	Elgg, Schauenberg		bestehend (40-20 PP), Ausbau auf 40 PP notwendig	


**Nicht berücksichtigte Anträge**

## Öffentlicher Verkehr Antrag 4 - 6

## Nicht berücksichtigter Antrag 4 - 3

## 4 – 10 WANDERWEG DICKBUCHER KIRCHWEG BIS FEUERSTELLE BRUNNENWIES, ELGG



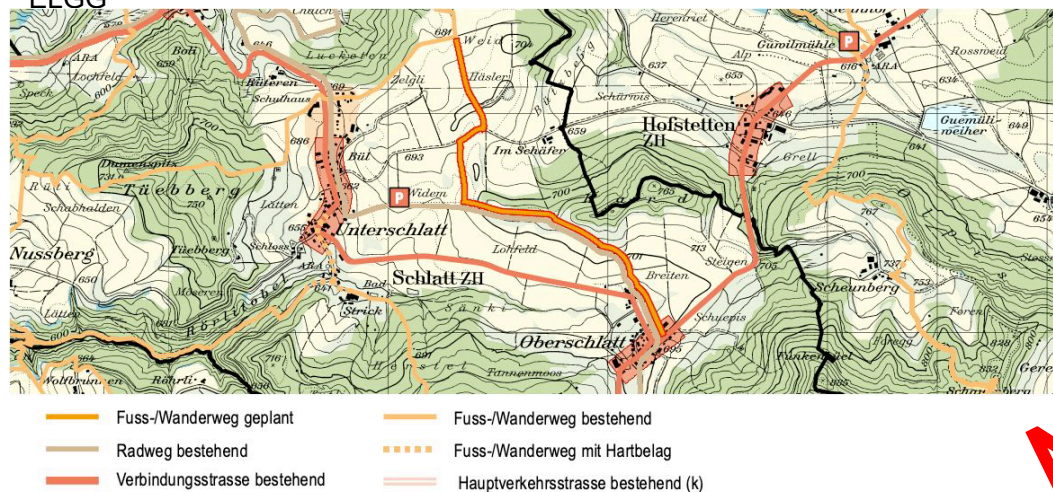
-  Fuss-/Wanderweg geplant
-  Fuss-/Wanderweg bestehend
-  Fuss-/Wanderweg mit Hartbelag
-  Radweg bestehend
-  Verbindungsstrasse bestehend

# VERKEHR (Kapitel 4) - Fuss- und Wanderwege

## 4 – 5 GEPLANTER WANDERWEG KOLLBRUNNERSTRASSE, SCHLISSUNG RUNDWANDERUNG FAHRENBACHTOBEL,



## 4 – 6 GEPLANTER WANDERWEG WENZIKON BIS OBERSCHLATT, ELGG

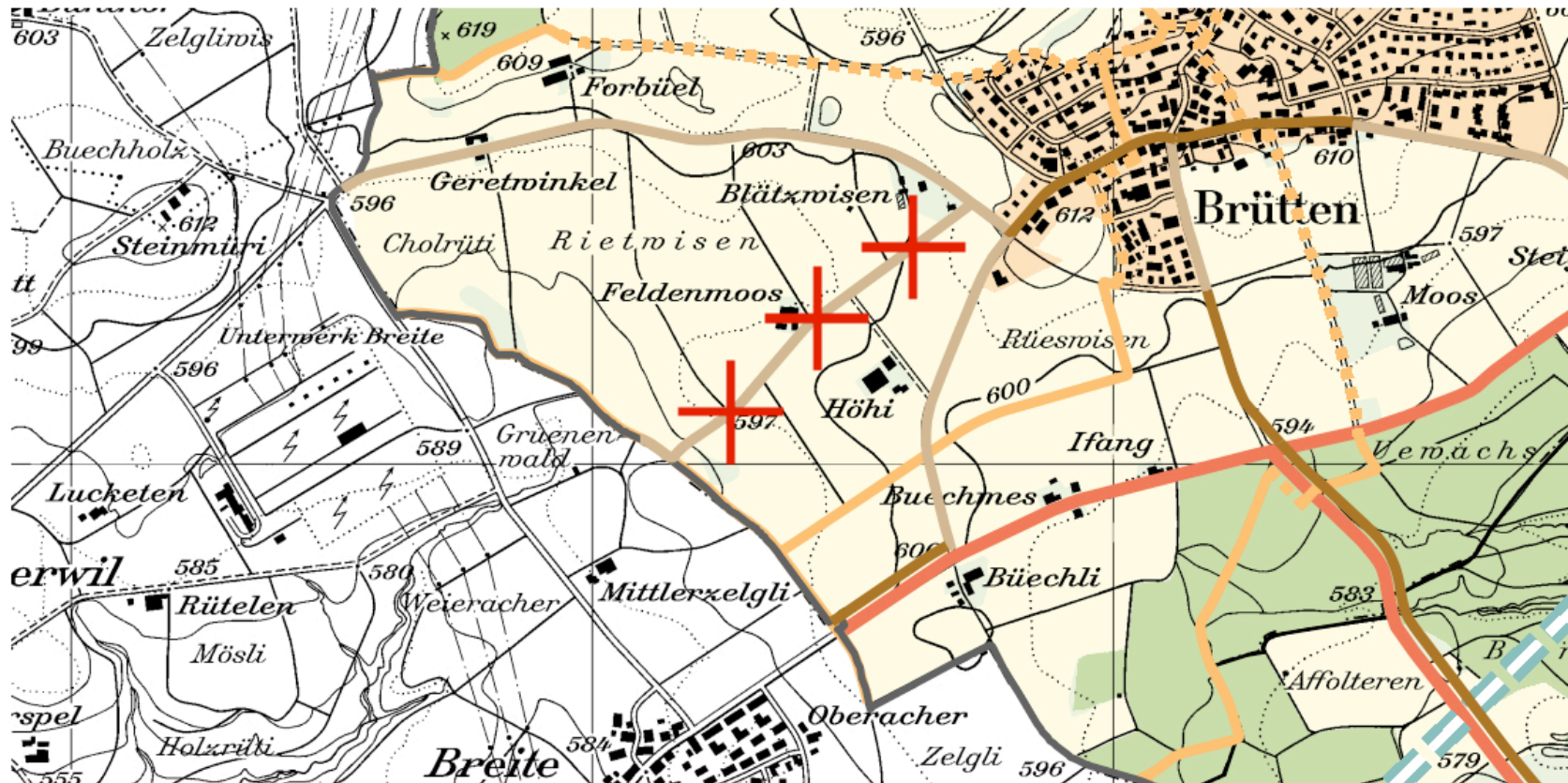


**Nicht berücksichtigte Anträge**

**Fuss- und Wanderwege**  
**Anträge 4 - 7 bis 4 – 16**

**Nicht berücksichtigte Anträge 4 - 5 bis 4 - 7**

## 4 – 19 STREICHUNG NEBENVERBINDUNG VELOVERKEHR RICHTUNG NÜRENSDORF, BRÜTTEN

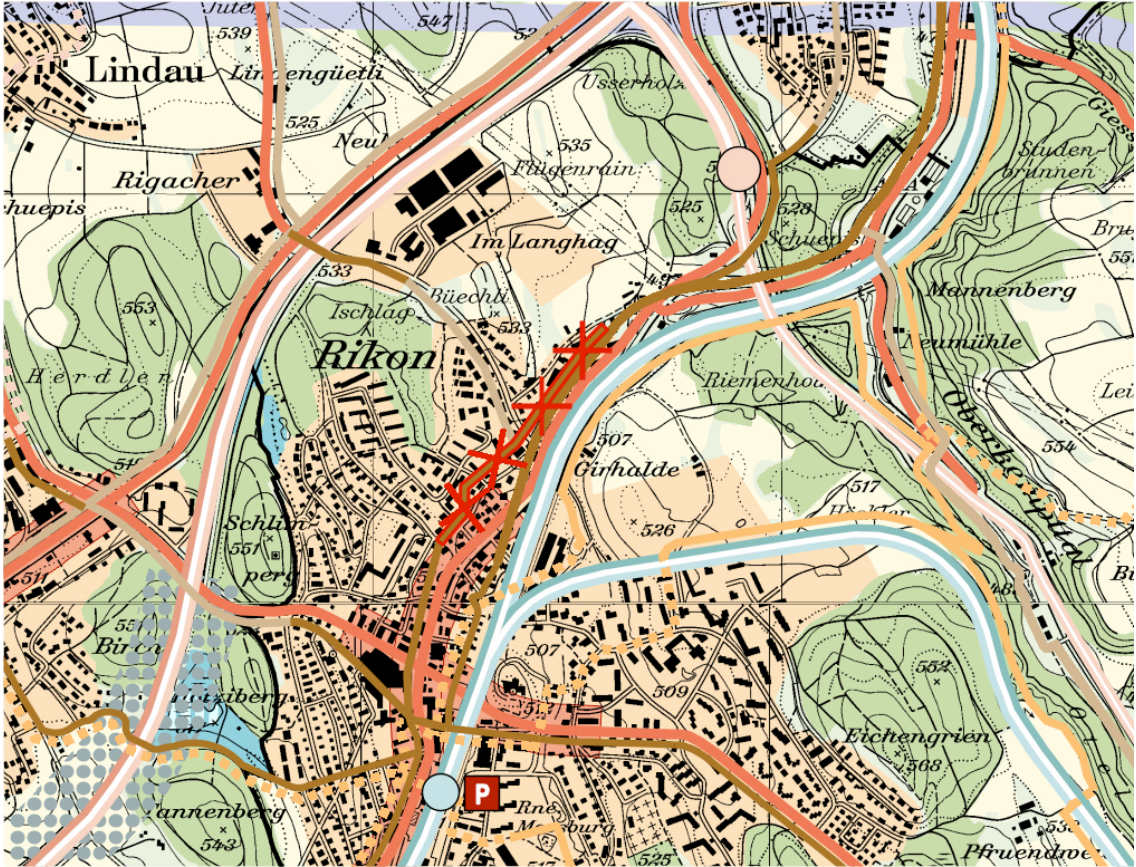


- Radweg geplant
- Radweg bestehend



# VERKEHR (Kapitel 4) - Veloverkehr

## 4 – 27 STREICHUNG NEBENVERBINDUNG VELOVERKEHR, EFFRETIKON



- Radweg geplant
- Radweg bestehend

# VERKEHR (Kapitel 4) - Veloverkehr

## 4 – 48 ANPASSUNG LINIENFÜHRUNG UND AUFNAHME VELOHAUPTROUTENNETZ, STEG ÜBER TÖSS UND QUERUNG BAHNTRASSE/A1, WINTERTHUR



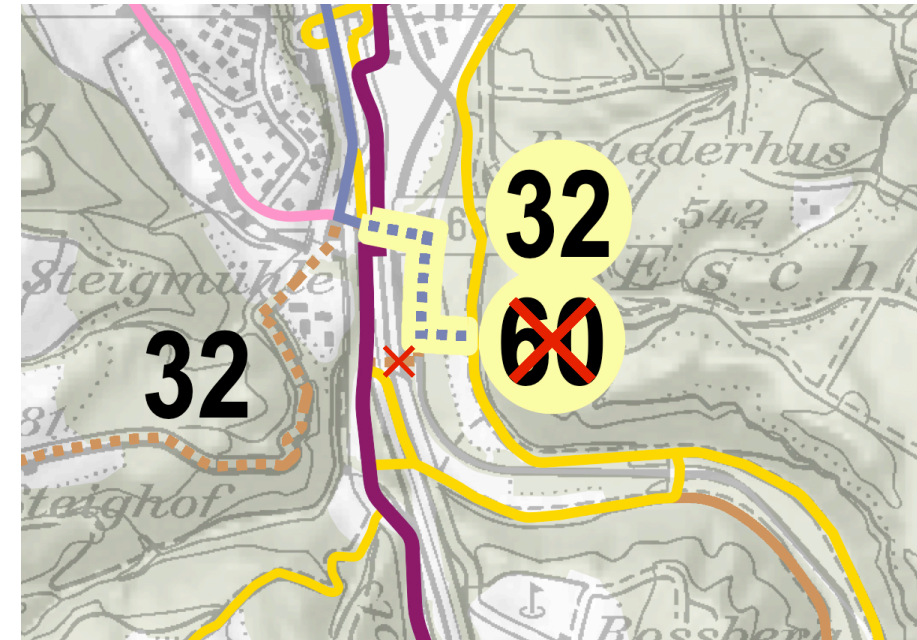
- Radweg geplant
- Radweg bestehend
- Bei Ersatz aufzuhebender Radweg
- Fuss-/Wanderweg bestehend
- Fuss-/Wanderweg geplant
- Bahntunnel doppel- oder mehrspurig geplant (k)
- Ausbau Hochleistungsstrasse geplant
- Ausbau Bahnlinie geplant (k)
- Verbindungsstrasse bestehend

### Hauptverbindungen, geplante Infrastrukturen Veloverkehr

Nr.	Gemeinde, Abschnitt	Vorhaben	Realisierungshorizont
32	Winterthur, Töss	Erstellung Steg Velo-/Fussweg, Abklassierung Veloweg Steigbach – Unterführung A1 - Zürcherstrasse	langfristig

### Nebenverbindungen, geplante Infrastrukturen Veloverkehr

Nr.	Gemeinde, Abschnitt	Vorhaben	Realisierungshorizont
60	Winterthur, Bleuelwies/Reitplatzarea!	Ersatz für bestehenden Steg	langfristig



### Alltagsverbindungen

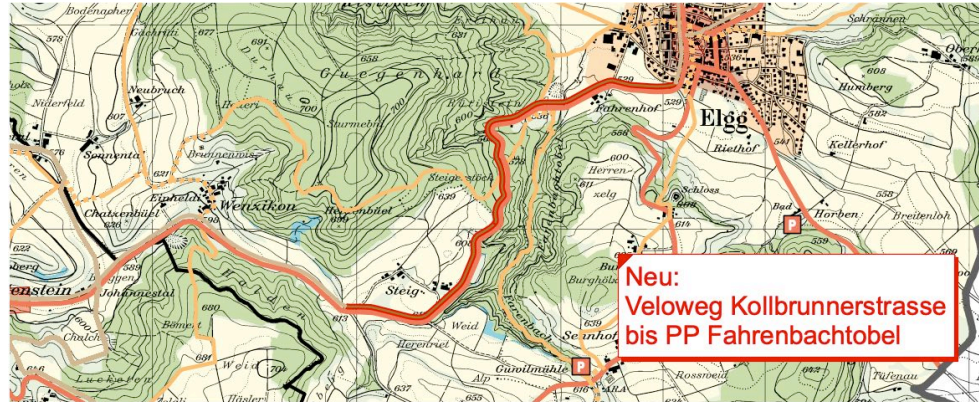
- Schnellroute geplant (kurz-/mittelfristig)
- Schnellroute geplant (langfristig)
- Hauptverbindung bestehend
- Hauptverbindung geplant
- Nebenverbindung bestehend
- Nebenverbindung geplant

### Freizeitroutes

- SchweizMobil-Route
- regionale Freizeitroute
- Mountainbikeroute

# VERKEHR (Kapitel 4) - Veloverkehr

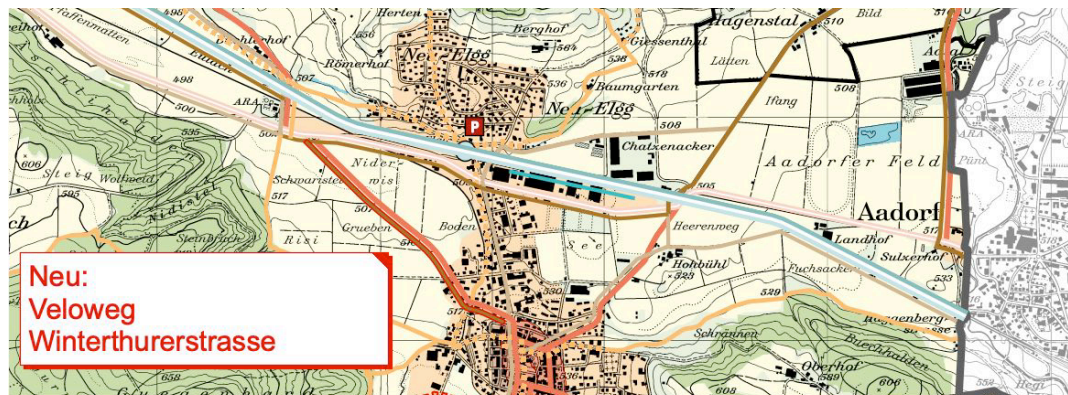
## 4 – 8 GEPLANTE HAUPTVERBINDUNG VELOVERKEHR, KOLLBRUNNERSTRASSE BIS PP FAHRENBACHTOBEL, ELGG



Neu:  
Veloweg Kollbrunnerstrasse  
bis PP Fahrenbachtobel

- Radweg geplant
- Radweg bestehend
- Verbindungsstrasse bestehend
- Fuss-/Wanderweg bestehend
- Fuss-/Wanderweg mit Hartbelag

## 4 – 10 GEPLANTE HAUPTVERBINDUNG VELOVERKEHR, WINTERTHURERSTRASSE, ELGG



Neu:  
Veloweg  
Winterthurerstrasse

- Radweg geplant
- Radweg bestehend
- Verbindungsstrasse bestehend
- Fuss-/Wanderweg bestehend
- Fuss-/Wanderweg mit Hartbelag
- Hauptverkehrsstrasse bestehend (k)
- Ausbau Bahnlinie (k)

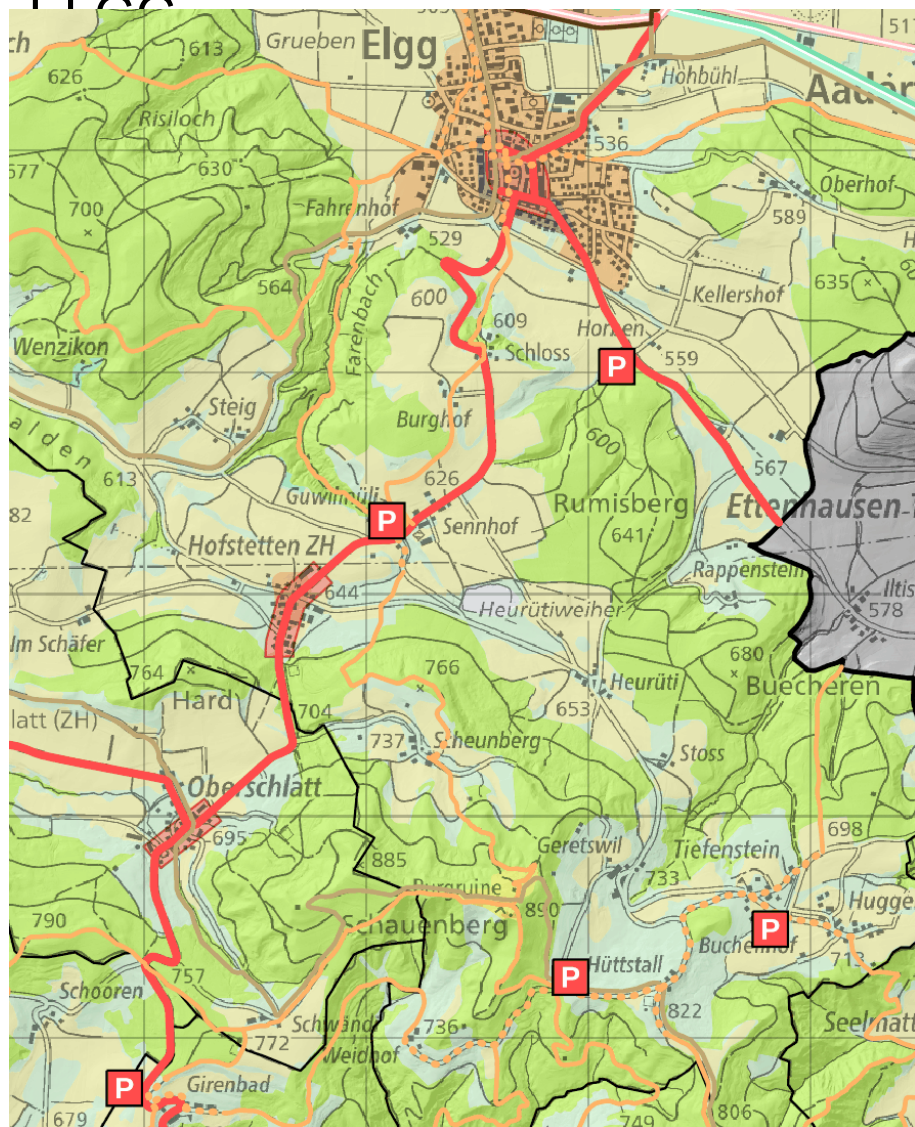
Nicht berücksichtigte Anträge

## Veloverkehr

**Anträge 4 - 17 bis 4 – 55**

**Nicht berücksichtigte Anträge 4 – 8 bis 4 - 15**

## 4 – 56 AUSBAU PARKIERUNGSANLAGE FÜR FREIZEITVERKEHR, SCHAUENBERG, ELGG



### Parkierungsanlagen für den Freizeitverkehr

Nr.	Gemeinde, Standort	Vorhaben/Ausbau
F7	Elgg, Schauenberg	bestehend ( <del>40-20</del> PP), <b>Ausbau auf 40 PP notwendig</b>

## Parkierung

Anträge 4 - 56 und 4 – 57

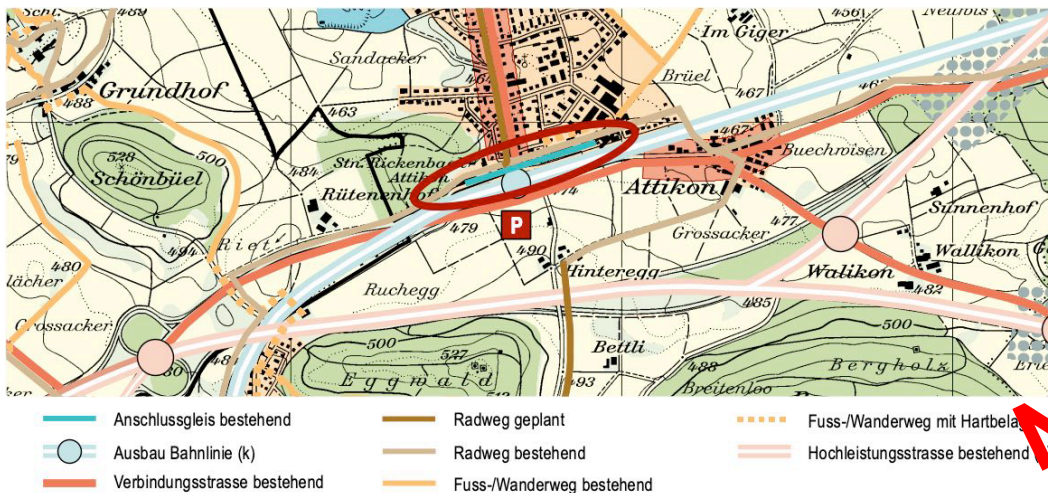
Nicht berücksichtigter Antrag 4 - 16

# VERKEHR (Kapitel 4) - Güterverkehr

## 4 – 17 AUFHEBUNG DIENSTBARKEIT ANSCHLUSSGLEIS, LINDAU



## 4 – 18 AUSSERBETRIEBNAHME UND RÜCKBAU ANSCHLUSSGLEIS, INDUSTRIEGEBIET SULZ, RICKENBACH



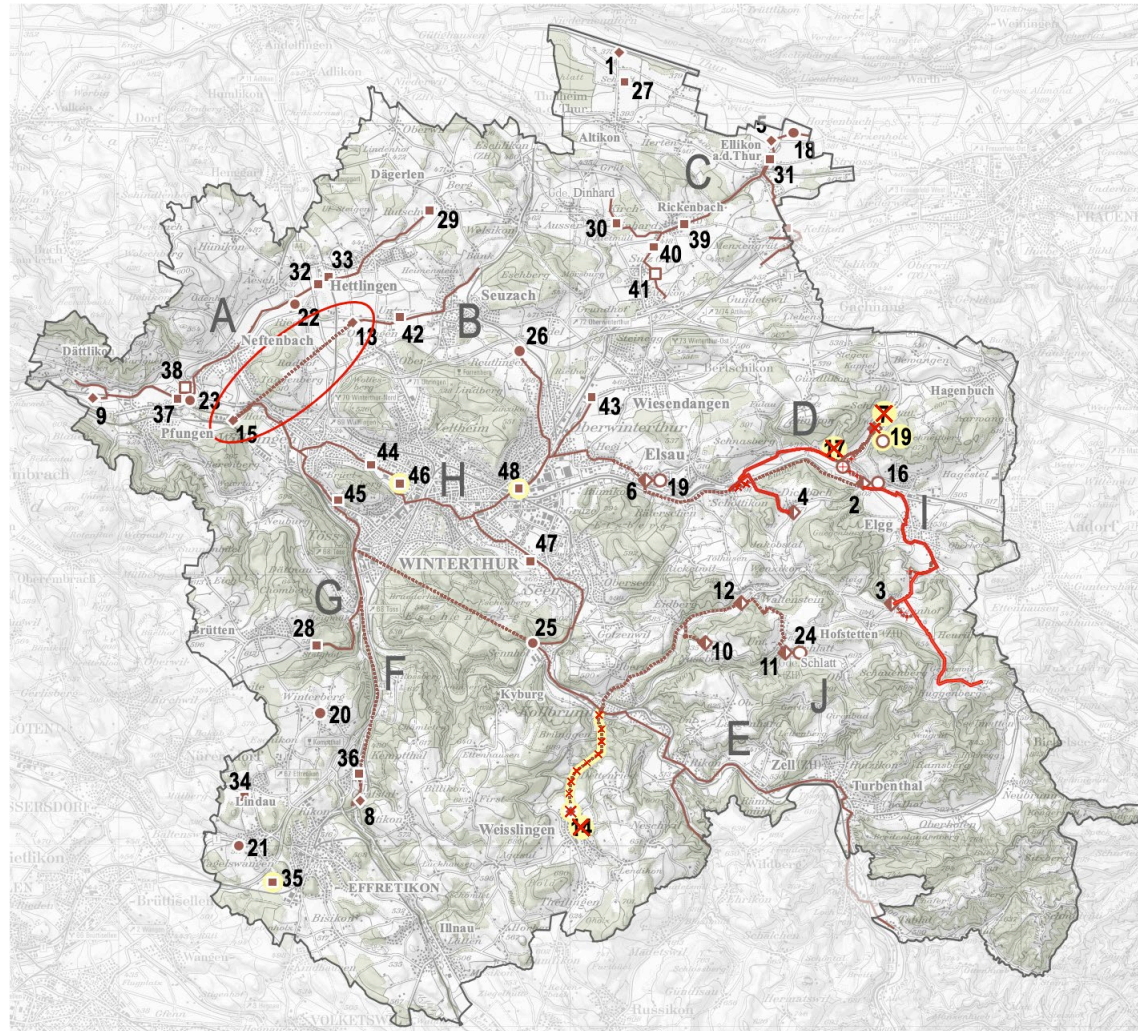
**Nicht berücksichtigte Anträge**

## Güterverkehr

**Nicht berücksichtigte Anträge 4 - 17 bis 4 - 18**



## 5 – 6 bis 5 - 17 Abwasser



- ..... Schmutz- und Mischwasserleitung regional (bestehend / geplant)
- ◆ ◆ Abwasserreinigungsanlage regional (bestehend / aufzuheben)
- ○ Pumpwerk regional (bestehend / geplant)
- □ Regenbecken (Mischsystem) regional (bestehend / geplant)

## Anträge 5 - 1 bis 5 - 17

# ÖFFENTLICHE BAUTEN UND ANLAGEN (Kapitel 6)

## 6 – 2 RICHTPLANÄNDERUNG FÜR NASSLAGER "UNTERWIESEN", NEFTENBACH



Aufnahme Nasslager  
Unterwiesen

Regionale Festlegungen

Nr.	Objekt, Standort, Gemeinde	Trägerschaft	Funktion*	Vorhaben	Realisierungsstand**
19	Nasslager Unterwiesen, Neftenbach	Gemeinde Neftenbach	W		bestehend

- Werkhof
- Siedlungsgebiet
- Fruchtfolgefläche

# ÖFFENTLICHE BAUTEN UND ANLAGEN (Kapitel 6)

**Anträge 6 - 1 bis 6 - 3**

# SCHLUSSBERATUNG

## Antrag:

Der Vorstand beantragt, die Teilrevision des regionalen Richtplans 2022 z.H. der kantonalen Vorprüfung und der öffentlichen Auflage zu verabschieden.